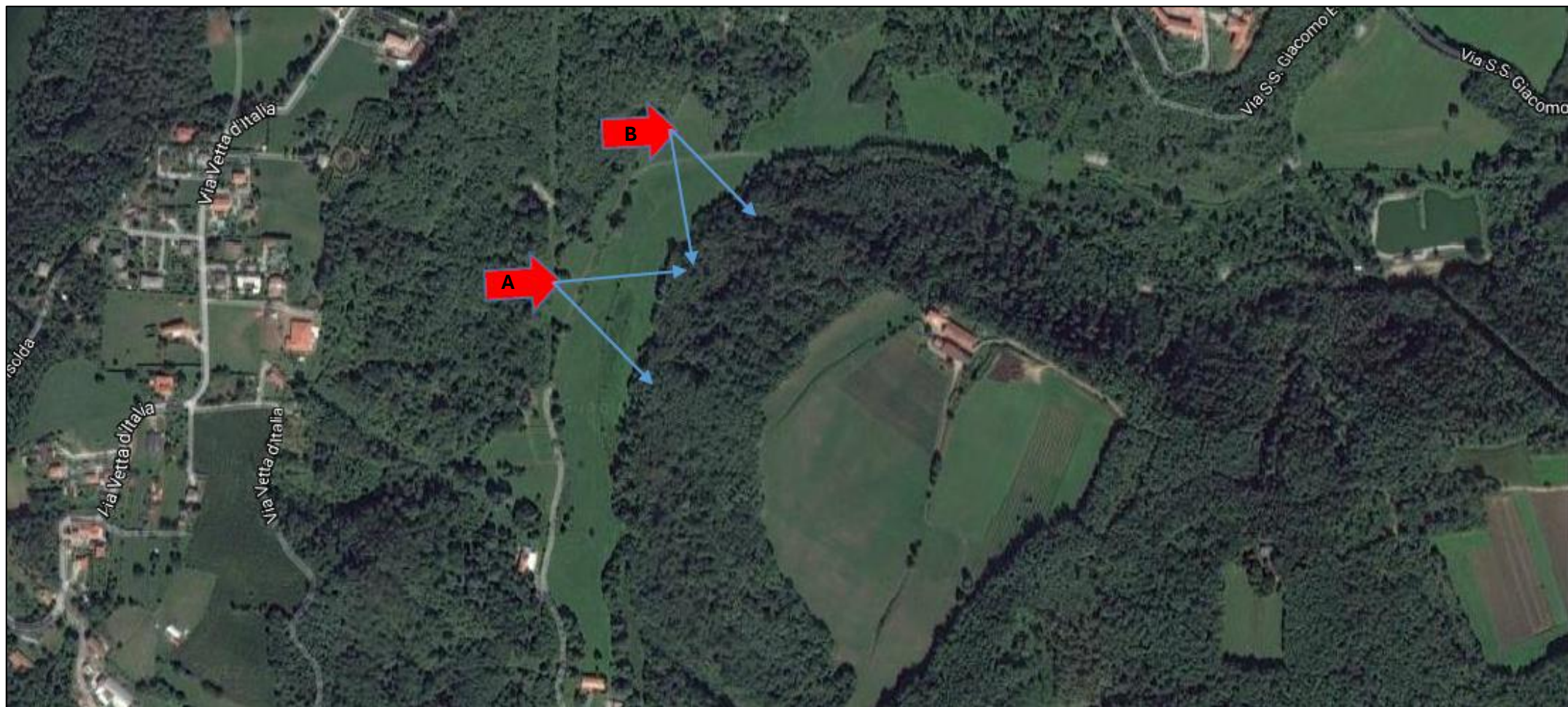


ALLEGATO A -Punti di sparo sopraelevati autorizzati



PUNTO DI SPARO n. 2

-Comune di Arcisate – Valle della Bevera (A e B)

Coordinate Geografiche:

punto A: Long. Est: 8.867329 Lat. Nord: 45.829054

punto B: Long. Est: 8.869015 Lat. Nord: 45.830580



PUNTO DI SPARO n. 3

-Comune di Vedano Olona –Località: Valle della Quadronna

Coordinate Geografiche:

Long. Est: 8.883484 Lat. Nord: 45.779235

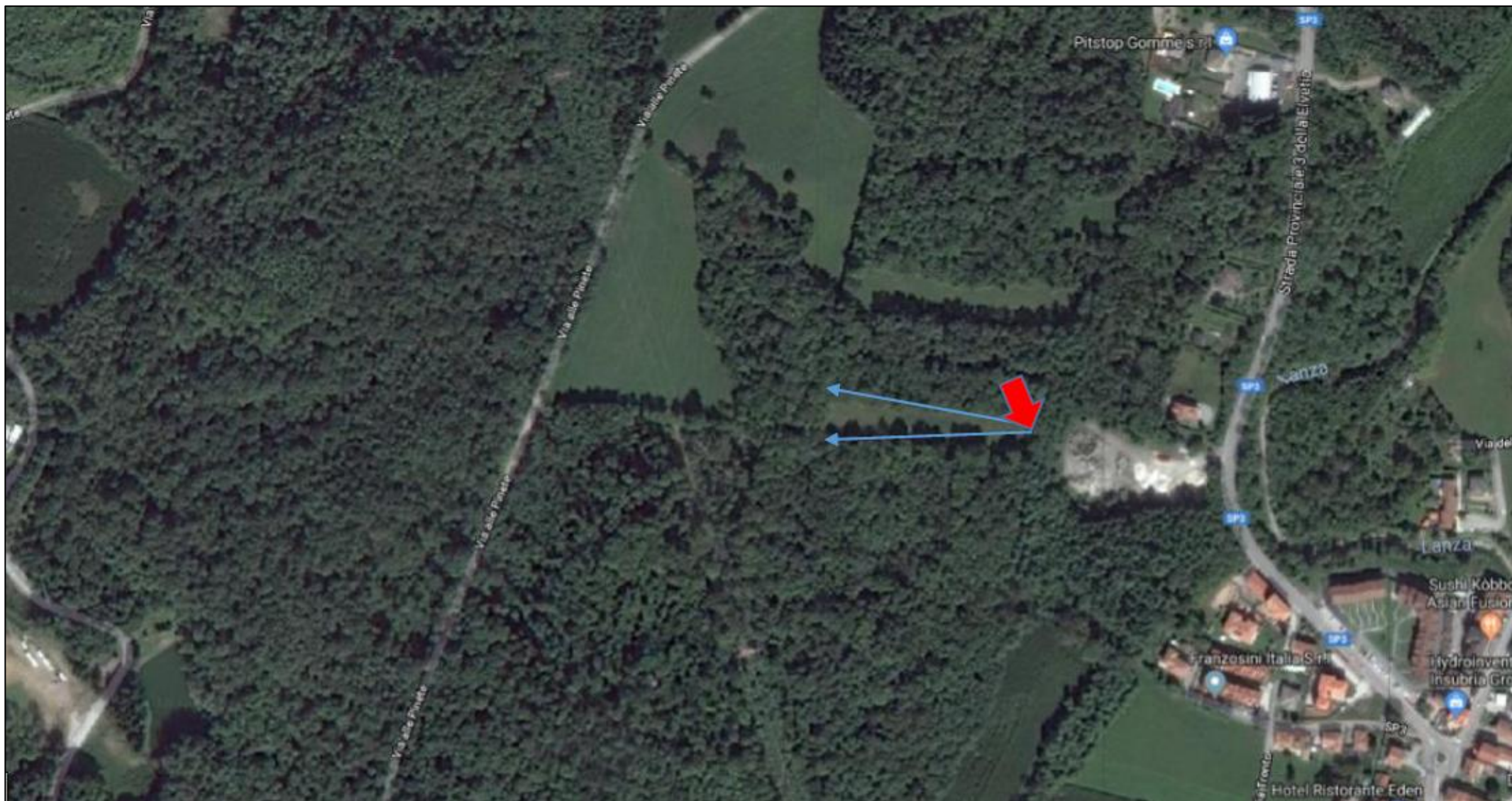


PUNTO DI SPARO n. 4

-Comune di Arcisate -Via Valceresio-via Vetta d'Italia -Aeroplanini

Coordinate Geografiche:

Long. Est: 8.866158 Lat. Nord: 45.835433

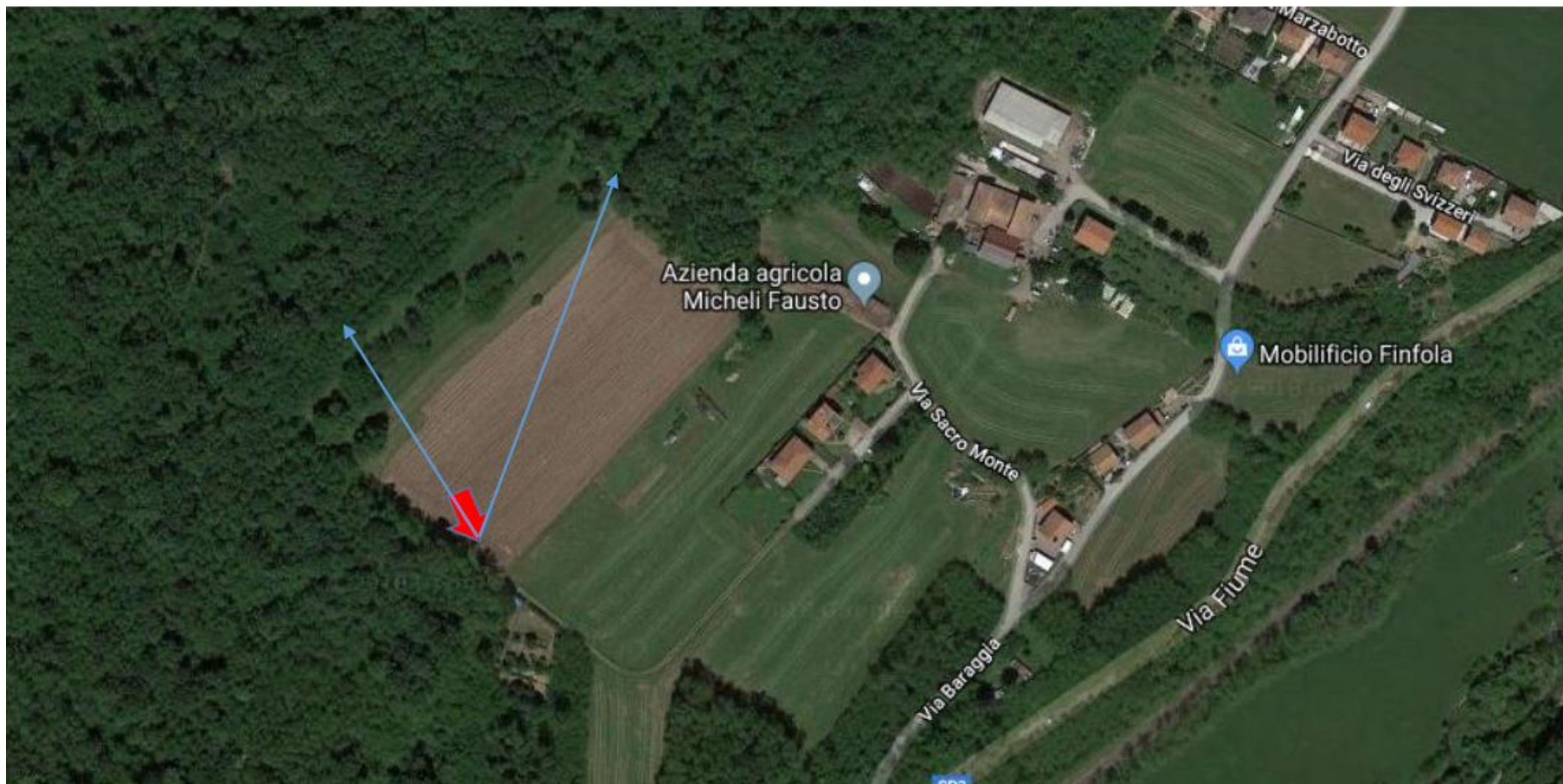


PUNTO DI SPARO n. 6

-Comune di Clivio –Località: Boschina -Gaggiolo

Coordinate Geografiche:

Long. Est: 8.8.906330 Lat. Nord: 45.842249



PUNTO DI SPARO n. 7

-Comune di Malnate –Località: Monte Chignolo

Coordinate Geografiche:

Long. Est: 8.870693 Lat. Nord: 45.805027

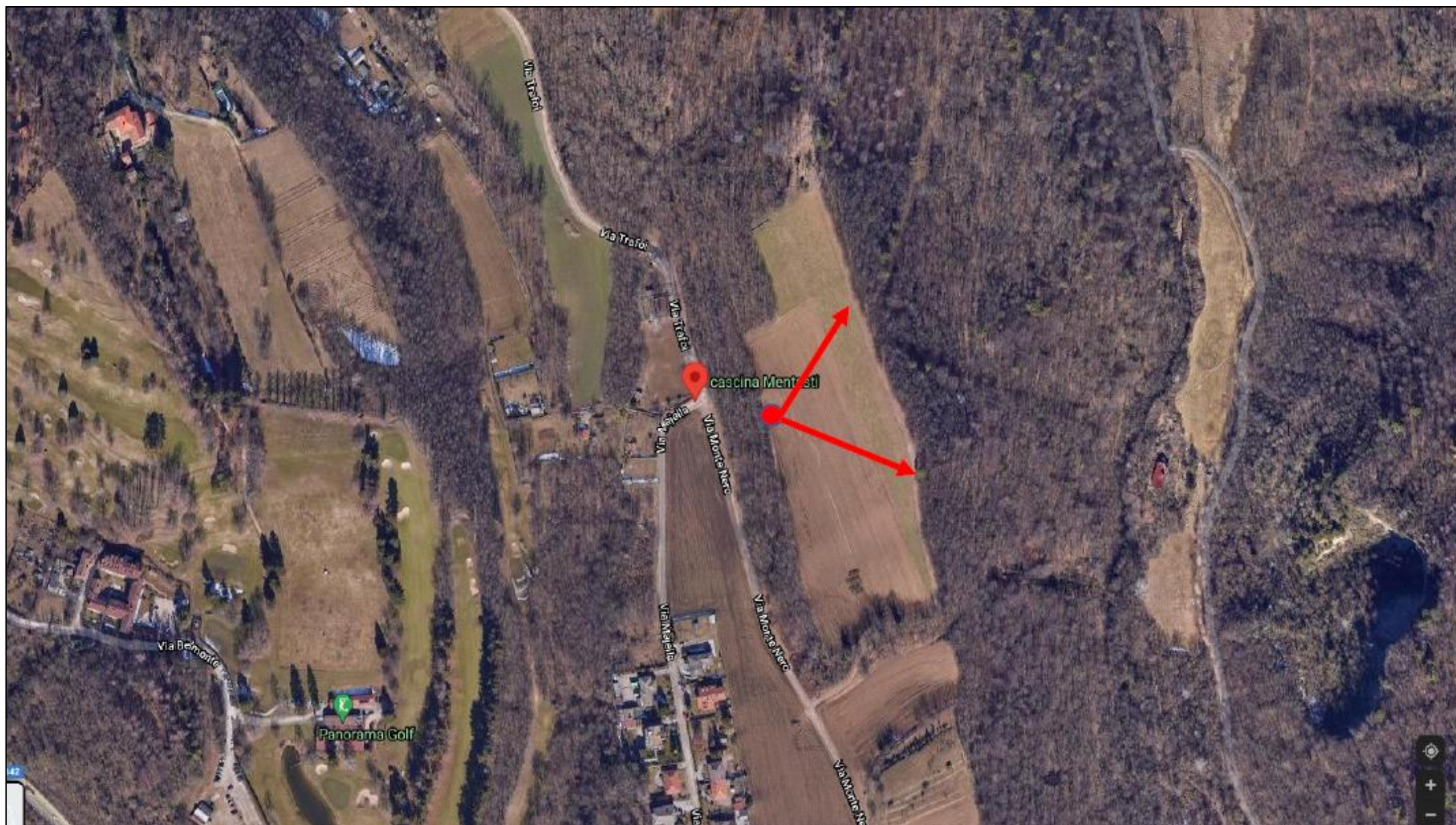


PUNTO DI SPARO n. 9

-Comune di Arcisate –Località: Lago del Sasso

Coordinate Geografiche:

Long. Est: 8.878249 Lat. Nord: 45.840302



PUNTO DI SPARO n. 10

-Comune di Varese –Località: C.na Mentasti – via Monte Nero

Coordinate Geografiche:

Long. Est: 8.864275 Lat. Nord: 45.819748



PUNTO DI SPARO n. 11

-Comune di Viggiù –Località: C.na Marianin – via alle pinete

Coordinate Geografiche:

Long. Est: 8.896553 Lat. Nord: 45.857932

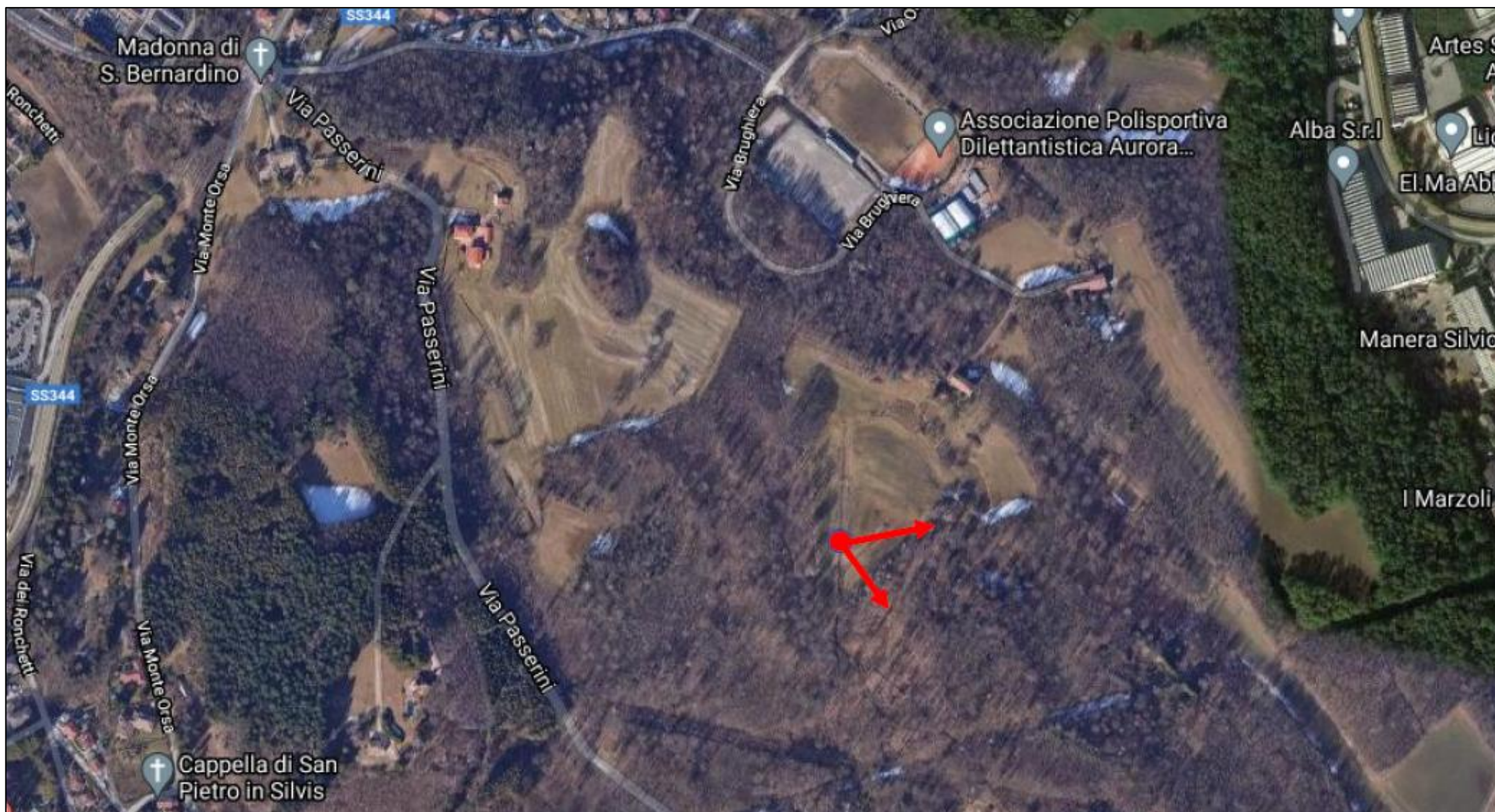


PUNTO DI SPARO n. 12

-Comune di Varese –Località: Cabrit – via Valceresio

Coordinate Geografiche:

Long. Est: 8.861914 Lat. Nord: 45.837852

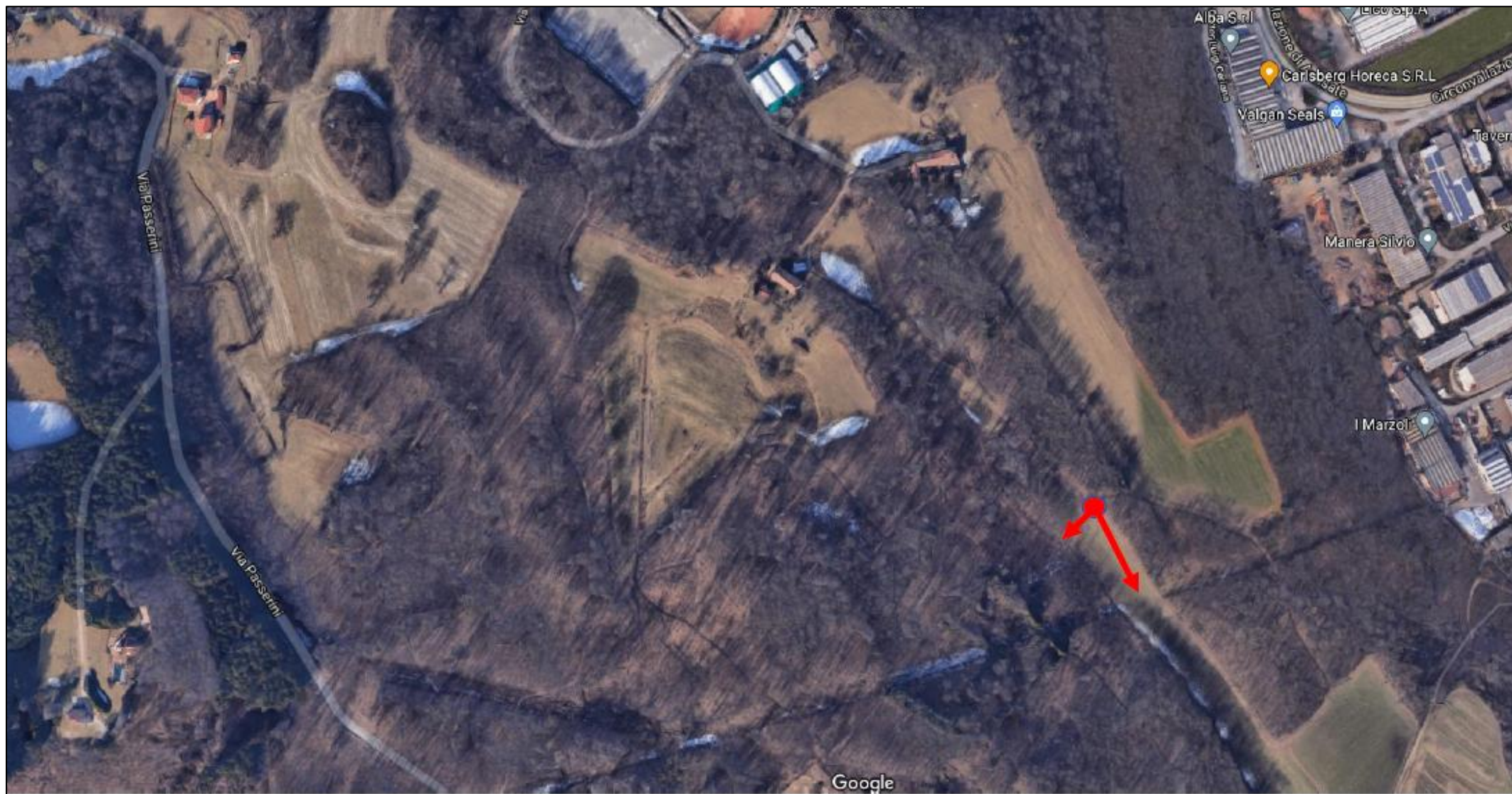


PUNTO DI SPARO n. 13

-Comune di Induno Olona –Località: Keller -via Brughiera 1ª

Coordinate Geografiche:

Long. Est: 8.851734 Lat. Nord: 45.851734



PUNTO DI SPARO n. 14

-Comune di Induno Olona –Località: -via Brughiera 2ª

Coordinate Geografiche:

Long. Est: 8.856800 Lat. Nord: 45.845117



PUNTO DI SPARO n. 15

-Comune di Induno Olona –Località: -via Brughiera 3ª

Coordinate Geografiche:

Long. Est: 8.858487 Lat. Nord: 45.845819